



ROMÂNIA

Transilvania dintre Valea Mureșului și Valea Târnavelor

Cetatea Rupea – Cetatea Sighișoara – Rezervația de stejari Breite – Richiș – Mediaș – Dumbrăveni – Mălâncrav – Târgu-Mureș – Reghin – Viscri

280 € / persoană/ program

DATE DE PLECARÉ

- 13.05, 27.05, 9.09, 16.09, 23.09.2024

TARIFUL INCLUDE

- 4 nopți de cazare la pensiuni 4* în Biertan
- Mic dejun și cină + un pahar de apă și vin la masă
- Seară medievală cu program folcloric
- Vizite conform descrierii
- Transport cu autocar clasificat
- Ghid însoțitor pentru întreaga perioadă

TARIFUL NU INCLUDE

- Asigurarea storno
- Cheltuieli personale
- Excursiile opționale
- Mesele de prânz
- Intrările la obiectivele turistice

EXCURSII OPȚIONALE NEINCLUSE ÎN TARIF

- Târgu-Mureș – Reghin: 25 euro/ persoană

Vom descoperi împreună perlele județului Mureș, luând-o chiar pe urmele vechii nobilimi din Transilvania. Castele, conace, sate și orașe medievale, ne așteaptă toate să le descoperim frumusețea. Ceea ce se vrea a fi o excursie în Mureș, se va dovedi a fi o adevărată călătorie în timp. Turnurile cu ceas, zidurile fortificate, ritmul satelor cu tradiție și colecțiile vechi de carte rară vor adânci și mai tare această iluzie a călătoriei în alte vremuri. Va fi ca o poveste.

Ce te va încânta în această călătorie

- Biserica din Biertan, lăcaș de cult fortificat, renumit și atestat ca sit Unesco
- Sighișoara, colorată și bonomă, cu enigme și povești la tot pasul
- Lutierul din Reghin, care ne va povesti despre lungul drum al unei viori: din atelier, până în sala de concert
- Sălile cu oglinzi în ape, vitralii de legendă, falduri de catifea și alte minunății, toate găsite la Palatul Culturii din Târgu Mureș
- Moștenirea familiei Teleki: biblioteca-muzeu din Târgu-Mureș și cărțile rare
- Viscri, satul-muzeu readus la viață chiar de organizația regelui Charles al Marii Britanii
- Aromele bucătăriei locale și ospitalitatea înduioșătoare a oamenilor

Program

➤ Ziua 1: București – Rupea – Biertan (aprox. 310 km)

Plecăm dis de dimineață din București și salutăm din mers, pleiada stațiilor de pe fascinantă Vale a Prahovei. Ne luăm răgazul unei vizite la Rupea pentru a descoperi cetatea capodoperă a cavalerilor teutoni. Ce o particularizează? Atuurile sunt multiple, dar să amintim doar de roca de bazalt pe care a fost ridicată și care i-a impus în mod definitoriu forma de cochilie. Altfel, importanța sa strategică și militară este greu de contestat, dată fiind întreținerea drumurilor ce făceau legătura între Transilvania, Moldova și Țara Românească, asupra cărora a vegheat. Ne continuăm călătoria spre Biertan, burgul medieval cu farmece ce l-au recomandat intrării în Patrimoniul UNESCO. Profităm de lumina caldă a după-amiezei pentru o vizită la cetate. Rămânem la Biertan pentru următoarele 4 nopți.

➤ Ziua 2: Sighișoara – Rezervația de stejari Breite (aprox. 70 km)

Începem ziua cu micul dejun și planuri pline de culoare. Pentru că ne așteaptă nimeni altul decât orașul-cetate Sighișoara, locul celui mai cunoscut



BINE DE ȘTIUT

- Plecărilor pe acest program se fac din București, dimineața la 7.00, de la Terminalul MementoBUS, situat în spatele Autogării IDM, vis-à-vis de Magazinul IDM și Gara Basarab (acces dinspre Șos. Orhideelor/ Pod Basarab).
- Turiștii se vor prezenta la locul de îmbarcare cu cel puțin jumătate de oră mai devreme față de orele de plecare menționate.
- Autocarele/ microbuzele transportatoare sunt moderne, echipate cu sistem audio-video, aer condiționat, scaune rabatabile.
- Așezarea în autocar/ microbuz va fi realizată de către ghidul însoțitor conform diagramelor de îmbarcare (în funcție de ordinea înscrierii turiștilor).
- Autocarul/ microbuzul face popasuri la aproximativ 3 ore.
- Îmbarcarea/debarcarea turiștilor din microbuz/ autocar se face doar la stațiile autorizate de pe traseu.
- Deși se fac toate eforturile pentru a opera tururile cum sunt prezentate, în unele ocazii (condiții meteo nefavorabile, drumuri blocate, etc.), poate fi necesar să facem modificări la traseu sau ordinea obiectivelor din itinerar, fără a se afecta structura generală a programului.
- Grupul minim pentru a se organiza acest program sau excursia opțională este de 20 persoane.
- Excursia opțională se achită la ghid, în lei, la cursul BNR din ziua respectivă.
- Tarifele excursiilor opționale includ transportul cu autocarul pe traseul indicat și ghidajul.
- În cazul în care nu este altfel menționat, excursiile opționale nu includ vizite interioare ale obiectivelor, degustări sau mese de prânz.

festival medieval și-al unui imbatabil prin design și ornamentație Turn cu Ceas. Vizităm turnurile ridicate de mâinile iscusite ale meșteșugarilor sași de odinioară, cucerim treaptă cu treaptă Scările Acoperite ce duc spre Biserica Evanghelică din Deal, oprim la casa în care a crescut teribilul Vlad Țepeș și luăm la pas străduțele flancate de zidurile colorate ale caselor vechi de secole. Ascultăm povești fascinante legate de viața coloniștilor sași, virtuțile și capcanele sistemului lor legislativ. Avem timp și pentru un răsfăț culinar la o terasă pitorească. Încheiem cu o plimbare până la Breitele, rezervație de stejari multisecolari, cu o biodiversitate specială. Rezervația adăpostește peste 600 de arbori cu vârste între 350 și 450 de ani, printre care și câteva exemplare care au atins distinsa vârstă de 800 de ani.

📌 Ziua 3: Richiș – Mediaș – Dumbrăveni – Mălâncrav (aprox. 100 km)

Astăzi vă propunem o incursiune pe Valea Târnavelor, la unele dintre cele mai frumoase sate din Transilvania. Călătorim printre coline terasate, pline cândva cu viță de vie spre Richiș, satul cu cea mai mare diversitate culturală din România: 12 naționalități într-o localitate cu doar 700 de suflete. Aflăm cum a cucerit inimile străinilor de origine olandeză, americană, austriacă, germană, engleză și elvețiană, până într-acolo încât să se mute și să se adapteze la traiul "de la țară". Trecem pragul bisericii fortificate și admirăm chipurile misterioase din interior, sursă de mituri și povești hazlii. Ne continuăm periplusul către Mediaș pentru a lua amprenta locală a Parcului Ferdinand și vizita Biserica Fortificată Sfânta Margareta, cu celebru-i deja turn înclinat. Orașul Dumbrăveni, următoarea noastră oprire, impresionează prin clădiri istorice în stil secesion și prin bogata istorie a comunității armenilor. Simbol al orașului, biserica armeano-catolică, cu alura de veritabilă catedrală, are nenumărate mistere de dezvăluit. Încheiem glorios la Mălâncrav, unde admirăm superbe fresce din biserica evanghelică și conacul Apafi, restaurat și transformat în casă de oaspeți.

📌 Ziua 4: Târgu-Mureș – Reghin (aprox. 190 km)

Astăzi facem cunoștință cu Târgu-Mureș. Cu ochii pe majolica viu colorată de pe acoperișul Palatului Culturii pătrundem pentru un tur ghidat în sălile cu vitralii, stucaturi și arabescuri în stil secesion, încăperile destinate memoriei a doi virtuți primari, Gyorgy Bernady și românul Emil Dandea sau tragem cu urechea la repetițiile Filarmonicii de Stat, institutie găzduită în același Palat. Rămâne timp suficient pentru o promenadă prin centrul istoric și etate sau pentru o rafinată escapadă ce ar merita să se regăsească pe agenda oricărui iubitor de carte: colecția de circa 40.000 de volume, unele foarte rare, adunată de contele Samuel Teleki în Biblioteca Bolyai-Teleki. Cea de-a doua oprire a zilei are rezonanțe muzicale: Reghin, Orașul Viilor. Pășim în atelierul unui lutier care creează chitare, vioară, viole și violoncele ce ajung în mâinile muzicienilor din întreaga lume. Povestim despre Stradivarius, sunetul perfect, matematică și geometrie, aflăm cum se crează vioara perfectă și care sunt secretele ce transformă lemnul într-un instrument armonios. Este mai mult decât un atelier. E alchimie!

📌 Ziua 5: Biertan – Viscri – București (aprox. 340 km)

Pornim spre București dar asta nu înseamnă că nu ne așteaptă o zi la fel de efervescentă. Ne propunem încă un...ocol, prin vatra vestitului Viscri, sit rural nelipsit din topurile atracțiilor transilvănene an după an. Dincolo de cartea de vizită care include inevitabil și numele Casei Regale a Marii Britanii, cuvintele cheie ce definesc locul sunt simplitate și autenticitate. Descoperim la pas ulițele, casele, biserica fortificată și râvnitele produse locale. Astfel entuziasmați luăm frumosul pachet și ne continuăm drumul spre casă.

Complex Unglerus 4★

www.unglerus.com

REDUCERI & SUPLIMENTE

- Supliment SGL: 60 euro
- Reducere a 3-a persoană: 10 euro
- Copil 0-2.99 ani: gratuit
- Copil 3-11.99 ani: plătește doar 50 euro (în cameră cu 2 adulți, fără pat suplimentar)
- Persoanele cu vârsta sub 55 ani beneficiază de aceleași tarife la programele Senior Voyage România

PUNCTE DE ÎMBARCARE

- București, Ploiești, Brașov

OBSERVAȚII

- Tariful afișat este pentru loc în cameră dublă.
- Partajele pot fi onorate. La solicitarea expresă a turistului, cazarea se poate face într-o cameră dublă, care va fi partajată cu un alt turist, ales în mod aleatoriu de agenția de turism, dintre ceilalți turiști care își exprimă această opțiune.
- Unitatea de cazare menționată în acest program poate fi modificată, în acest caz agenția oferind o alternativă similară.
- Clasificarea pe stele a unităților de cazare este cea oficială pentru țara vizitată și respectă standardele locale.
- Distribuirea camerelor se face la recepție și orice problemă legată de amplasarea sau aspectul camerei se rezolvă de către client direct la recepție, asistat de reprezentantul agenției.

Localizare

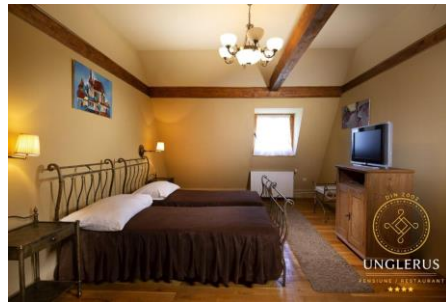
Complexul Unglerus este format din case săsești renovate, situate pe străzile principale ale localității Biertan, la câțiva pași de piața centrală și de biserica fortificată UNESCO.

Facilitățile complexului

Complexul dispune de restaurant, bar, grădină și terasă. Internet wireless este disponibil gratuit. Restaurantul este situat într-una din cele mai reprezentative clădiri ale Biertanului, construită în jurul anilor 1700 și integrată în ansamblul arhitectural al cetății. Specificul restaurantului este unul tradițional românesc, majoritatea rețetelor fiind din zona Transilvaniei.

Facilitățile camerelor

Toate camerele pensiunilor includ TV prin cablu și acces gratuit la internet. Camerele sunt dotate cu băi moderne cu duș sau cadă și cosmetice de baie.



Prezentul program este parte integrantă a contractului de prestări servicii.

Află mai multe pe
christiantour.ro/seniorvoyage

 [Clubul Senior Voyage](#)